

Hightech und Hightouch bei Service



Weltweit und immer in Ihrer Nähe

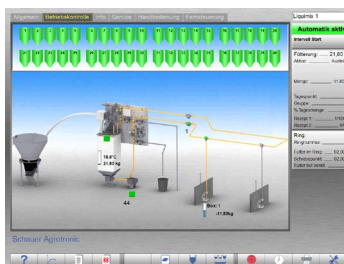
Babyfeed Fermentierung

Durch fermentiertes Futter bei Saugferkel wird nicht nur eine höhere Futteraufnahme und Futterverwertung erreicht, sondern auch die Gesundheit der Ferkel entscheidend verbessert. So können Durchfallprobleme reduziert und somit bessere Zunahmen und höheres Wachstum erreicht werden. Die Babyfeed Fermentierungsanlage ist eine komplett automatisierte Fermentierung für Saugferkel. Durch das bewährte Batch-Verfahren wird in einem Tank nach einer gründlichen Reinigung immer frisches Ferment aufbereitet, wähen aus dem zweiten Tank Ferment entnommen wird. Die Steuerung erfolgt über den gleichen Topo-Fütterungsrechner wie die Saugferkelfütterung.

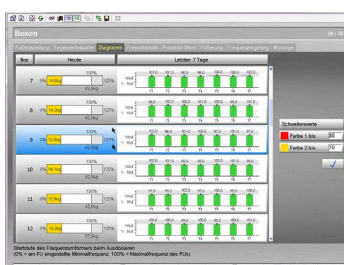


Einfachste Bedienung

Die Steuerung erfolgt mit dem bewährten TOPO- Steuerungsrechner. Durch die übersichtliche und einfache Gestaltung des Bedienmenüs haben Sie stets alles im Griff. Damit sie Ihre kostbare Zeit nicht vor dem Fütterungsrechner verbringen müssen, beschränken sich die notwendigen Eingaben auf ein absolutes Minimum.



Trotzdem bietet der Rechner alle Möglichkeiten einer modernen Fütterungsanlage. So werden z.B. alle Verbräuche lückenlos dokumentiert.



SCHAUER
PERFECT FARMING SYSTEMS

SCHAUER Agrotronic GmbH

A-4731 Prambachkirchen, Passauer Str. 1
Tel. +43/72 77/23 26-0
Fax +43/72 77/23 26-22
office@schauer-agrotronic.com

SCHAUER Maschinenfabrik GmbH

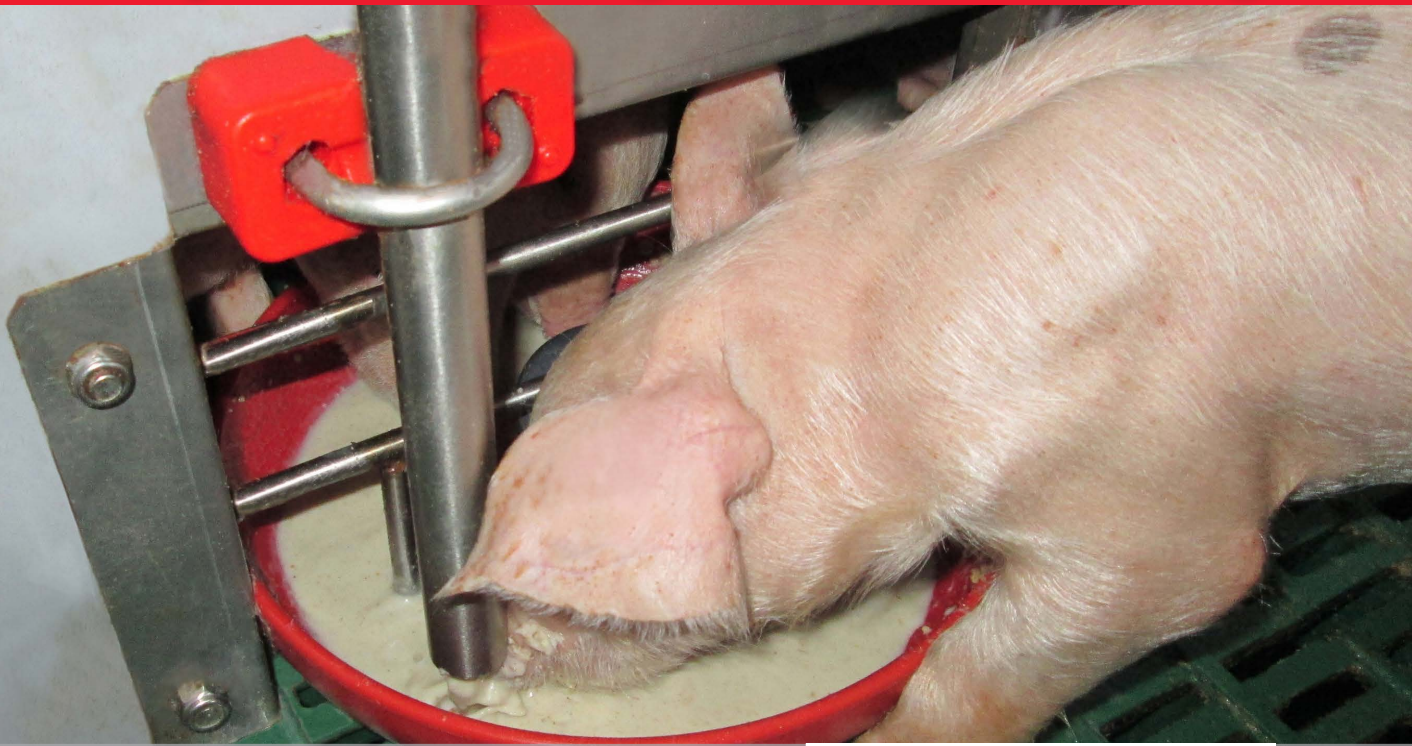
Vertriebsgesellschaft
D-94060 Pocking, Gewerbering 19
Tel. +49/85 31/82 72
Fax +49/85 31/82 71
germany@schauer-agrotronic.com

SCHAUER Agrotronic AG

CH-6247 Schötz, Sentmatte 4
Tel. +41/41/926 80 00
Fax +41/41/926 80 01
office@schauer.ch

office@schauer-agrotronic.com
www.schauer-agrotronic.com

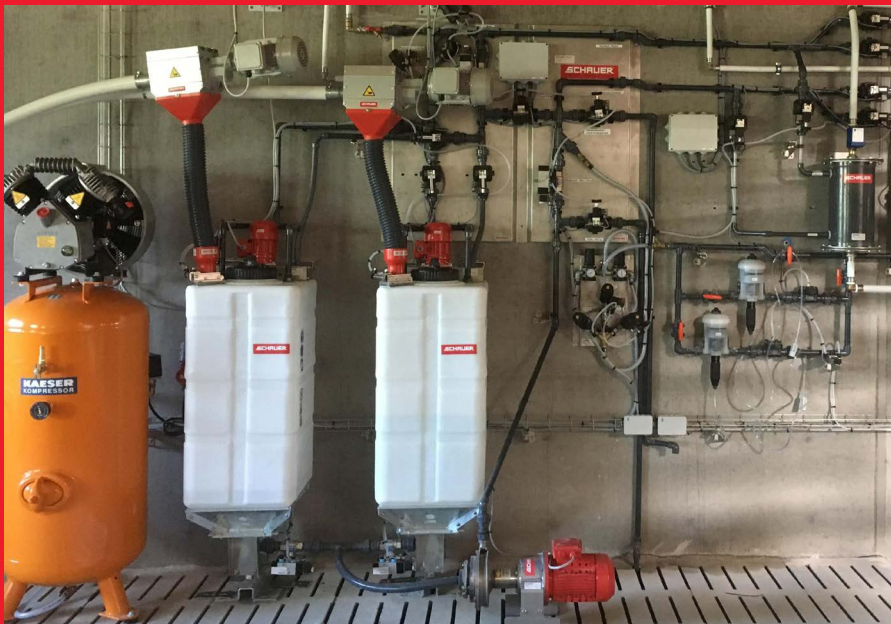
Babyfeed-Saugferkelfütterung



Gesündere und kräftigere Ferkel -
Bessere Sauencondition



Futterkammer



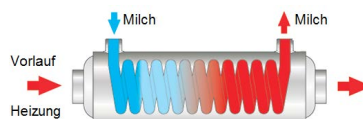
Hochqualitative und langjährig bewährte Komponenten für den dauerhaften Profi-Einsatz

Durch den Einsatz neuer Genetik in der Sauenhaltung konnten in den letzten Jahren die Wurfzahlen pro Sau überproportional gesteigert werden. Dies hat jedoch auch zur Folge, dass die Sauen für diese Anzahl an Ferkel zu wenige Zitzen mit ausreichender Milchleistung haben. Damit die Defizite in der Milchmengenbereitstellung ausgeglichen werden können, ist es notwendig dass den Ferkeln ein Beifutter in Form eines Milchaustauschers zur Verfügung gestellt wird.

Durch die Beifütterung soll nicht nur die Anzahl der abgesetzten Ferkel, sondern auch deren Absetzgewicht erhöht und der Gewichtsverlust der Sauen in dieser Zeit verringert werden.



Mit der neuen Schauer Babyfeed-Saugferkelfütterung ist sowohl das Füttern von Milchaustauscher, als auch Prestarter möglich. Als Prestarter können auch günstige Eigenmischungen eingesetzt werden. Die Aufbereitung erfolgt wahlweise in einem 180 ltr bzw. 330 ltr Anmischbehälter mit schnelllaufendem Mixer welcher auf einer Waage mit 0,1kg Auflösung steht. Es können dabei bis zu 9 Anmisch tanks pro Anlage zum Einsatz kommen. Die Aufbereitung kann sowohl händisch, als auch automatisiert stattfinden.



Durch die besondere Form des Anmischbehälters können auch Kleinmengen aufbereitet werden.

Damit das bestmögliche Futter an die Ferkel verfüttert wird, erfolgt die Aufbereitung der Futtersuppe temperaturge-regelt bzw. wird das Futter mittels hoch effektivem Wärmetauscher immer wieder auf Idealtemperatur erwärmt.

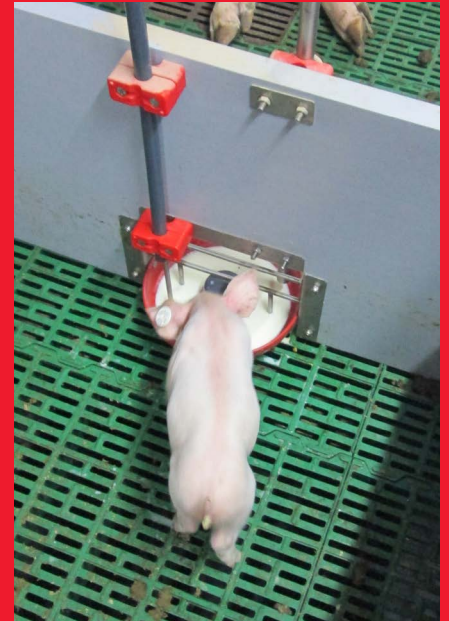
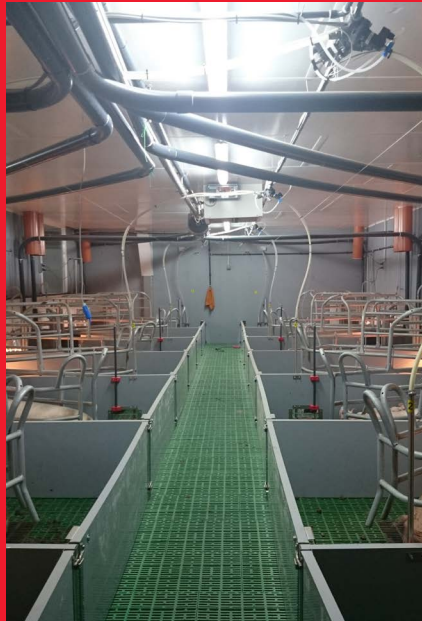


Die Fütterung selber erfolgt über eine drehzahlgeregelte zweistufige Kreiselpumpe. Diese ist Trockenlauf- und Fremdkörperunempfindlich und zeichnet sich trotz hoher Pumpenleistung durch den besonders niedrigen Verschleiß aus.

Mit dem Plus an Hygiene

Da Saugferkel sehr empfindlich auf unzureichende Hygiene reagieren, können die Tiere, am Ende des Fütterungsblocks, mit Wasser restlos gefüttert und der Rohrleitungsinhalt mit dem Schiebewasser zurück in den Anmisch tank geblasen werden. Anschließend werden die Leitungen, Futterstellenventile und Abläufe abwechselnd mit einem Wasser- Luft- Säure bzw. Lauge Nebelgemisch gereinigt und desinfiziert.

Futterstellen



Hygiene bis in den Trog hinein - flexibel Milchaustauscher und/oder Prestarter zufüttern



Automatische Trogreinigung

Mit dem patentierten Babyfeed Trogreinigungssystem ist es möglich, die Trogschalenreinigung vollautomatisch zu erledigen. Durch die speziell entwickelten Trogschalen ist es möglich, mittels Pressluft das Futter aus den Ferkelschalen zu pusten. Die besondere Form der Schale sorgt einerseits für gründliches Ausblasen des Troges bei gleichzeitig geringer, umliegender Verschmutzung. Durch die zusätzliche Injizierung von angesäuertem Wasser in die Pressluft entsteht ein Wassernebel, welcher zusätzlich zur Trogreinigung und Desinfektion beiträgt. Durch täglich gesäuberte Trogschalen wird nicht nur die Tiergesundheit gefördert, sondern es werden auch die Futtermittelaufnahme und das Wachstum der Saugferkel gesteigert.

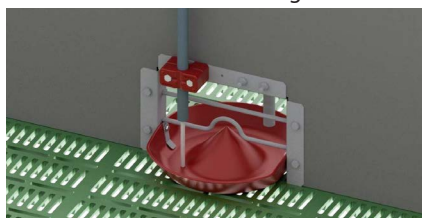


Mit dem Plus an Genauigkeit

Jede Trogschale verfügt über einen Füllstandssensor. Es werden somit nur wirklich leer gefressene Schalen mit frischem Futter gefüllt. Verschmutzte Schalen bleiben somit leer. Ebenfalls können so Tiergruppen, mit wenig bis gar keinem Futtermittelverbrauch frühzeitig erkannt werden.



Die Trogschalen werden vorzugsweise zwischen zwei Abferkelbuchten in die Buchtentrennwand eingebaut. Die Tiere werden so durch Nachbartiere zum Fressen animiert, die Schale wird schneller geleert und es kann öfters frisches Futter vorgelegt werden. Auch die Investitionskosten werden so erheblich gesenkt.



Trogschalen herausnehmbar

Um eine lückenlose Anlagenhygiene gewährleisten zu können, ist es auch notwendig die Trogschalen bei Bedarf zu reinigen. Damit dies so einfach wie möglich vonstattengeht, können die Trogschalen herausnehmbar ausgeführt werden.

