

# Flüssigfütterung - Liquimix



Die sicherste Methode, Futterkosten zu sparen!



# Futterkosten reduzieren mit Flüssigfütterung



durch Phasenfütterung und Senkung von Futterverlusten

## Vorteile von Flüssigfütterungssystemen im Gegensatz zur Trockenfütterung

Quelle: Pig Progress, Vol 25, N9, 2009, John Gadd: Computerized Wet Feeding

- Deutlich bessere Zuwachsleistungen (5,5%)
- Geringere Futterverluste (4,8%)
- Bessere Futteraufnahme und um 1 : 0,1 - 0,15 bessere Futterverwertung
- Weitere optionale Futterkostenreduktion durch Einsatz von Beiprodukten
- Steigerung der Ferkelabsetzgewichte um 11%
- Deutlich geringere Staubbelastung und dadurch gesünderes Arbeitsklima

Damit den aktuell hohen Futtermittelpreisen Rechnung getragen werden kann, ist es unumgänglich, die Fütterungsstrategien bei der Schweinemast an den Wachstumsverlauf und das genetische Leistungspotential der Schweine anzupassen.

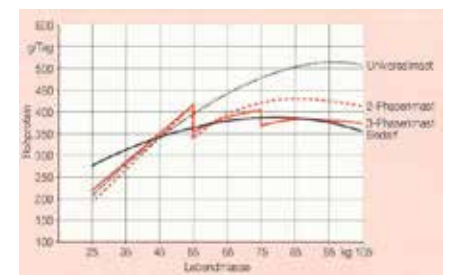
Mit zunehmendem Gewicht der Mast Schweine steigen deren Futteraufnahme und Energiebedarf. Zwei Drittel des gesamten Futters werden ab 60 kg Lebendgewicht gefressen.

Gleichzeitig bleibt aber im Wesentlichen ab 60kg der tägliche Bedarf an Rohprotein, Aminosäuren und Mineralstoffen gleich.

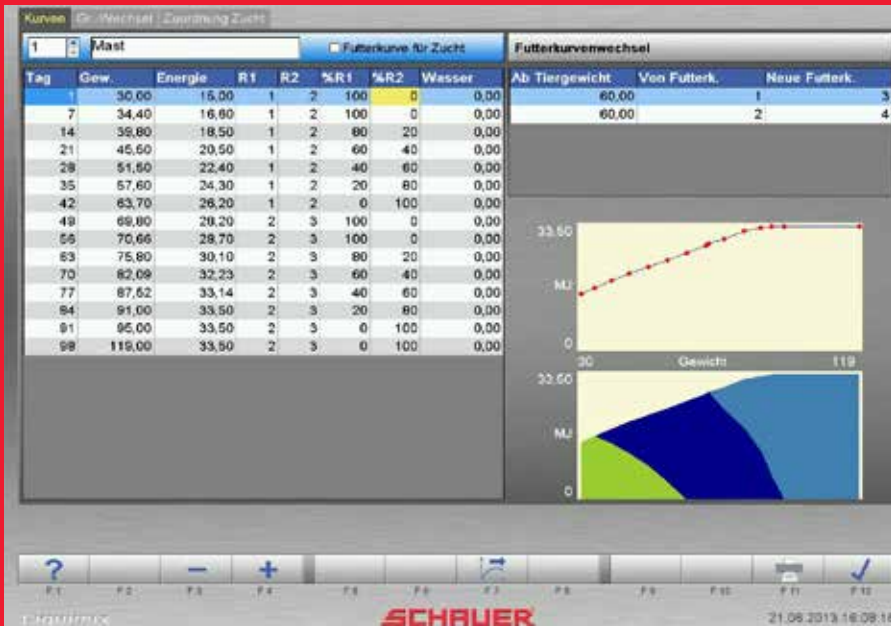
Das bedeutet, dass der Gehalt dieser Inhaltsstoffe im Schweinefutter (Anm. Rohproteine, Aminosäuren und Mineralstoffen) im Laufe der Mast reduziert werden kann.

Dadurch kann in weiterer Folge die Ausscheidung von Phosphor und Stickstoff um bis zu 20% reduziert werden. Durch die geringere Leberbelastung der Schweine bzw. der geringeren Geruchs und NH<sub>3</sub>-Belastung (Ammoniak) der Stallluft steigt zwangsläufig die Tiergesundheit. Die Futterkosten können um bis zu 2 – 4 €\* pro Mastschwein gesenkt werden.

\* Quelle: Bayer. Landesanstalt für Landwirtschaft, Versuchsbericht VPS33, Dr. H. Lindemayer, 05.06.2012



# GENPRO Multiphasen

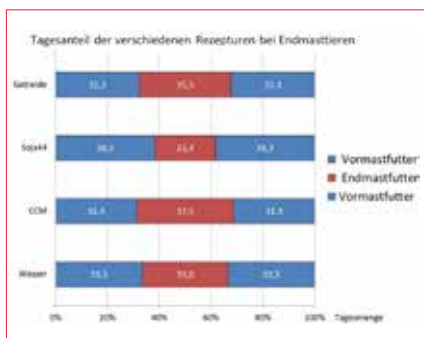


für die tägliche automatische Rezepturanpassung

## GENPRO Day

Da Schweine, Proteine und Nährstoffe über einen Zeitraum mehrerer Stunden ohne Probleme speichern können, ist es auch möglich, Tiere einmal täglich mit einer abgewerteten Mischung zu versorgen. Wichtig ist nur, dass die Tagesration an Inhaltsstoffen dem Gewicht der Tiere entspricht.

Da bei diesem System während Morgen- und Abendfütterung alle Tiere die gleiche Rezeptur bekommen, ist der Fütterungsvorgang sehr schnell abgeschlossen und die Tierkontrolle wird erleichtert. Bei der Mittagsfütterung, werden dann die Endmasttiere mit einer sehr eiweißarmen Mischung versorgt.



## GENPRO gleitende Energie- Protein Optimierung

Ein Verfahren, bei dem jede Tiergruppe täglich die richtige Futtermenge in der richtigen Zusammensetzung erhält. Der Protein- und Lysinbedarf ändert sich im Verhältnis zur benötigten Energiemenge täglich.

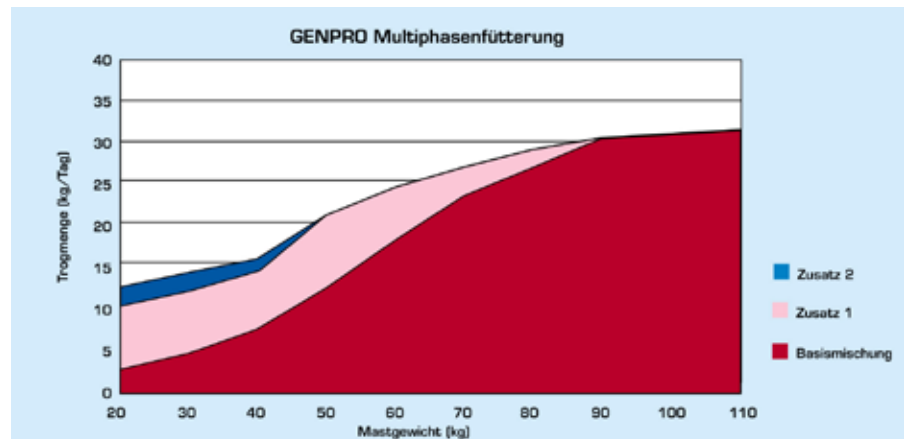
Eiweißüberschuss im Futter führt zu:

- Verstärktem Gülleanfall mit erhöhten Phosphor- und Stickstoffanteilen
- Höheren Futterkosten wie zuvor dargestellt

GENPRO spart im Vergleich zu Einphasenfutter (1 Mischung durchgehend) bis zu 29%, zu Dreiphasenfutter (Vormast Hauptmast, Endmast) bis zu 7% Eiweiß. Für den Betrieb des GENPRO-Programms sind meist nicht einmal technische Zusatzeinrichtungen notwendig.

GENPRO arbeitet in 2 Varianten:

1. Bei homogenen Gruppen wird gruppenweise berechnet, zubereitet und verteilt.
2. Bei gemischten Gruppen wird zuerst eine proteinarme Basismischung verteilt und anschließend je nach Bedarf eine proteinreiche Zusatzmischung nachgefüttert.





# Flüssigfütterungssysteme



Mit Schauer Flüssigfütterung sind Sie auf der wirtschaftlich sicheren Seite. Zum einen liegt es am System, dass flüssige, fetthaltige und meist besonders günstige Komponenten verfüttert werden können. Weiters verbessert sich bei flüssiger Fütterung gegenüber Trockenfütterung die Futtermittelverwertung und reduziert die Futtermittelverluste. Mit Schauer Flüssigfütterungen arbeiten sie besonders effizient. So ist z.B. die Zuteilgenauigkeit bei Schauer Anlagen besonders hoch.

## Das System entscheidet über die Flexibilität:

Es liegt an den Anforderungen, ob rationiert oder ad-libitum, ob universal oder in Phasen gefüttert wird. Werden systemspezifische Einschränkungen wie Mindestanmischmenge und Mindestportionsmenge bei der Planung beachtet, gilt die Schauer-Flüssigfütterung als absolut flexibles, zuverlässiges und wirtschaftliches Werkzeug.

Mehr als 40 Jahre Erfahrung mit Flüssigfütterungsanlagen garantieren höchste Funktionalität und Betriebssicherheit. Die ständige Verbesserung und Weiterentwicklung der Flüssigfütterung führt zu den genannten Vorteilen gegenüber anderen Fütterungssystemen.

Die besten Lösungen entwickelt für unterschiedlichste Anforderungen

## System Leitung voll:

Das einfachste aller Fütterungssysteme. Die Futterleitung bleibt nach der Fütterung mit Futter gefüllt. Ebenso kann die Ringleitung auch als Stichleitung ausgeführt und jeder Stich mit einer eigenen Rezeptur gefüttert werden. Die stichweise Medikamentierung ist verschleppungsfrei möglich.

## System TurboClean: ①

Bei diesem System wird der Rohrinhalt der Futterleitung zurück in den Anmischtank geblasen. Diese wird beim nächsten Ring wiederverwendet. Der Inhalt des letzten Ringes verbleibt bis zur nächsten Fütterung im Tank. Weiters können alle Rohrleitungen und Futterabläufe mit einem Wasser- Luftgemisch gereinigt und durch Beigabe von organischer Säure desinfiziert werden. Die Rohrleitungen sind nach der Fütterung sauber und leer.

## System TurboJet: ②

Das hygienischste aller Fütterungssysteme. Wie bei TurboClean werden auch hier die Rohrleitungsinhalte während der Fütterung in den Anmischtank zurückgeblasen. Beim letzten Futterring wird das restliche Futter jedoch durch Wassernachdrücken restlos verfüttert. Dieses Wasser wird im Anschluss an die Fütterung in den Anmischtank zurückgeblasen und beim nächsten Anmischvorgang wiederverwendet. Ein Brauchwasserbehälter ist nicht notwendig.



# Höchste Funktionalität und Betriebssicherheit



Um Erfahrung besser in Leistung und Hygiene

## System EasyFeed: ③

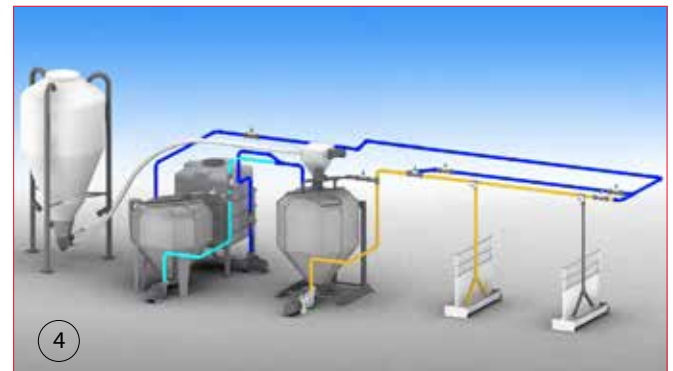
Es handelt sich bei EasyFeed um ein Restlosfütterungssystem ohne Brauchwassertank mit einfachster Technik. Dadurch können die Investitionskosten niedrig gehalten werden. Mehrere Ställe können mit verschiedenen Rezepturen restlos gefüttert werden. Beim Aufbereitungsvorgang wird das Frischwasser über den zu fütternden Futterstich mit der darin befindlichen Futtervermischungszone in den Anmischtank gepumpt.

## System EasySpeed:

Durch den Einsatz eines Durchflusstransmitters kann im Unterschied zum System EasyFeed das Futter für mehrere Stichleitungen aufbereitet werden. Das Futter in den Stichleitungen wird direkt mit Frischwasser aus dem Wassertank an den letzten zu fütternden Futterstellen des jeweiligen Stiches restlos verfüttert. Da auch hier das Wasser zum Aufbereiten über die jeweils zu fütternden Stichleitungen in den Anmischtank gepumpt wird, entfällt auch hier der Brauchwassertank.

## System Brauchwasser: ④

Während des Austeilvorgangs wird das in der Futterleitung befindliche Wasser mittels Futter in einen Auslagerungstank verdrängt und anschließend werden die Futterstellen gefüttert. Das in der Leitung befindliche Futter wird gegen Ende des Austeilvorganges mit frischem Wasser oder dem Wasser im Auslagerungstank restlos gefüttert. Das restliche im Auslagerungstank befindliche Wasser wird beim nächsten Anmischvorgang verwendet.



# Easy Diamond Anmischtank



Der wahre Diamant unter den Mischbehältern

## Diamond-Anmischbehälter – keine faulen Kompromisse in den Ecken

Die zuverlässige und gründliche Reinigung des Flüssigfütterungsanmischbehälters ist eine der Grundvoraussetzungen für eine erfolgreiche Schweinefütterung. Dass für eine funktionierende Reinigung nicht nur das Reinigungssystem selbst, sondern vor allem auch die Behälterform eine wichtige Rolle spielt, wurde meist ignoriert. Beim neuen Diamond Anmischbehälter wurde neben dem Anmischen kleiner Chargen vor allem das Augenmerk auf eine sehr gute Reinigbarkeit gelegt.

Aus diesem Grund wurden, im Vergleich zu herkömmlichen Anmischbehältern, alle 90° Eckverbindungen entfernt. Dies hat den Effekt, dass sich in den verbleibenden Eckverbindungen (max. 45°) Verunreinigungen leichter lösen lassen, keine Flächen im Behälter vorhanden sind, welche durch das Reinigungssystem nicht erreicht werden, und somit eine einwandfreie Behälterhygiene möglich ist. Weiters ist der Anmischbehälter durchgängig schraubbar. Dadurch ist es möglich, diesen Fütterungstank auch in Räumen mit kleinsten Türöffnungen aufzustellen. Die Behälter sind erhältlich von 1350 bis 5350 ltr. Nutzinhalt und können mit einer 1-Punkt oder 3-Punkt Verwiegung ausgestattet werden.

Mit dem pneumatischen Komponentenverschlusschieber wird Feuchtigkeit zuverlässig von den Zubringerspiralen- und schnecken ferngehalten. Die spezielle Konstruktion mit der selbstreinigenden Schieberführung garantiert einen langlebigen und störungsfreien Betrieb.





# Reinigungs- und Desinfektionssysteme



garantieren bestmögliche Fütterungshygiene

Optimale Fütterungshygiene ist Voraussetzung für Gesundheit und Leistungsfähigkeit der Tiere. Mit dem 8- stufigen Reinigungskonzept schauen wir auch dorthin, wo andere nicht hinschauen. Perfekte Fütterungshygiene vom Mischbehälter bis zum Trog.

## 8-stufiges Reinigungskonzept

1. Pralltellerreinigung für die Vorreinigung über die Futterpumpe
2. Frischwasser- / Heißwasserreinigung über Paddelrührwerk mit verstopfungsfreien, selbstverschließenden Düsen
3. Säurenebler zur Fettlösung und antibakteriellen Behälterreinigung
4. Easy Ozon „Das reinigende Gewitter“ – Ozongenerator zur Sterilisierung und Verhinderung von biogenen Belägen im Futtertank sorgt in Verbindung mit der Säurevernebelung für unschlagbare Behälterhygiene
5. Optional Frischwasserreinigung zur Entleerung und Reinigung der Futterleitungen (Easy) für Restlosfütterungen ohne Schmutzwasserbehälter
6. Optional TurboClean Luft- Wassernebel Reinigungssystem zum Ausblasen und gründlichen Reinigen der Leitungen und Futterstellenableitungen nach jedem Fütterungsdurchgang
7. Desinfektion der Leitungen und Futterstellenableitungen durch den Einsatz einer Säuredosierpumpe bei TurboClean
8. Rohrleitungsdesinfektion mit Chlordioxid reinigt die Leitungen und verhindert Resistenzerscheinungen ohne dass Spülwasser anfällt



# Komponenten



mit viel Liebe und höchstem Qualitätsanspruch im Detail

**Die Pumpe ist der zentrale Teil für die Futterausteilung und sorgt in Verbindung mit einer Drehzahlregelung für einen schonenden Transport und eine präzise Dosierung des Futters.**

Kreiselpumpen sind von 4 bis 11kW Leistung in ein- und zweistufiger Ausführung erhältlich (abhängig von Leitungslänge und Laufzeit).

Alle Teile, die mit der Futtersuppe in Kontakt kommen, sind aus rostfreiem, säurefestem Stahl und sorgen mit der ölkühlten Dichtung und der zusätzlichen Lagerung für besonders lange Standzeiten (AL-III).



Für kürzere Laufzeiten gibt es auch eine Pumpe mit wahlweise 3 oder 4kW Leistung ohne Ölkühlung und extra Lagerung (AD).



Bei Bedarf stehen natürlich auch für sehr lange Leitungen oder bei sehr hohem Trockenmasseanteil verschiedenste Schneckenpumpen zur Verfügung.



Um Schäden an den Pumpen zu vermeiden kann optional ein Fremdkörperabscheider zum Einsatz kommen. Dieser kann auch mit Magnetpatronen ausgerüstet werden.



Ein besonderes Augenmerk wurde bei den Wasserbehältern, welche von 1080 bis 1820 ltr. Volumen erhältlich sind, auf die durch die schwarze Farbe resultierende UV-Undurchlässigkeit, sowie auf einfaches Reinigen und restloses Entleeren gelegt.





# Zubehör



verbessert Funktionalität, Betriebssicherheit und Bedienungskomfort

## Um in der Futterküche für Ordnung zu sorgen

Mit den vormontierten und auf die jeweilige Anlage konzeptionierten Ringleitungsverteilern wird nicht nur die Montagezeit erheblich verkürzt, sondern alle Ventile sind übersichtlich und leicht zugänglich angeordnet.

## Wenn der Kompressor immer läuft

kann das an einer defekten Membrane liegen. Mit dem patentierten DMD- System (Defekt Membran Detection) ersparen Sie sich die lästige Suche nach der Nadel im Heuhaufen. Ihr Fütterungscomputer macht Sie auf die kaputte Membrane aufmerksam, bevor Sie etwas gemerkt hätten.

## Damit der Staub im Behälter bleibt

Mit dem revolutionären Staubabscheider bleibt die Futterküche staubfrei und der Behälter wird trotzdem entlüftet. Der Staub wird im Wasser gebunden und wieder in den Tank zurückgespült.

## Zubehör für Ihre individuelle Anlage

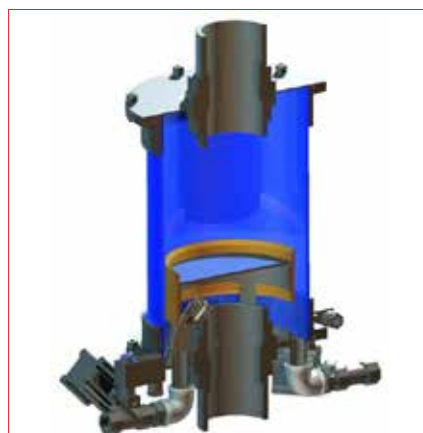
Für jeden Einsatzzweck steht eine Vielzahl an Zubehör zur Verfügung. Fragen Sie am besten einfach Ihren Außendienstmitarbeiter.

## Wenn ein Zusatz nötig ist: Vitaplus

Die Präparate (Vitamine, Medikamente etc.) werden während der Futtergabe in den Futterstrom injiziert und homogen mit dem Futter vermischt.

Die Vorteile:

- Wahlweise mit exakter Durchflussmengenregulierung
- Ideal für automatische Medikamentenzugabe bei Sensor- Ad-Libitum Fütterung
- Weniger Medikamente, weil sie nicht mehr dem gesamten Futter beigemischt werden, sondern gezielt verabreicht werden
- Keine Verschleppung im System



# Komponentenzubringung



für die hygienische und zuverlässige Dosierung der Futterkomponenten

## Spiralschneckenförderer

Zur Komplettierung des Flüssigfütterungsprogrammes liefern wir auch ein umfangreiches Spiralschneckenprogramm von 55 bis 125mm Rohrdurchmesser.

Das Schneckenprogramm kann sowohl als Zubringereinheit als auch in Kombination mit Dosiereinrichtungen eingesetzt werden. Die hochwertigen Förderspiralen zeichnen sich durch hohe Bruchfestigkeit und extrem lange Lebensdauer aus.



## Starre Siloschnecken

Zur zuverlässigen und vor allem zügigen Ausdosierung von Trockenkomponenten haben sich starre Förderschnecken bewährt und sind in verschiedenen Längen verfügbar.



## Einlaufkästen

Damit es in der Futterkammer zu einer minimalen Staubbelastung kommt, können alle Zubringer in Einlaufkästen zusammengeführt werden. Diese sind verwendbar für alle Spiralarten mit unterschiedlichen Durchmessern. Weiters können auch starre Schnecken und der CCM-Zulauf in den Kästen geführt werden.

Durch den besonders steilen Auslaufkegel sind diese Einlauftrichter auch unempfindlich gegenüber anhaftendem Futter und verbessern so die Futterhygiene nachhaltig.



## Trogförderschnecken

Sollen die gleichen Komponenten in mehreren Futtermischbehältern verwendet werden, so stellt die Trogschnecke die einfachste Variante der Komponentenverteilung dar.



## Schauer Siloprogramm

Die sichere Futterspeicherung in modernen, formschönen Polyestersilos. Unsere Silos werden aus erstklassigen Materialien hergestellt. Sie bieten eine umfangreiche Serienausstattung wie transparente Niveaustreifen, feuerverzinkte Befüll- und Entlüftungsleitungen und Aufstiegsleiter. Die Silos können mit einer Kapazität von 3,5 bis 56m<sup>3</sup> geliefert werden.



## Trevirasilos

Für den Innenbereich stehen Trevirasilos aus 100% Polyestergerewebe zur Verfügung.





# Compident Flüssig ESF



In der neuen Compident-Serie steckt Erfahrung aus 40 Jahren elektronischer Fütterungstechnik. Das macht sich beim Auf- und Nachrüsten bezahlt.

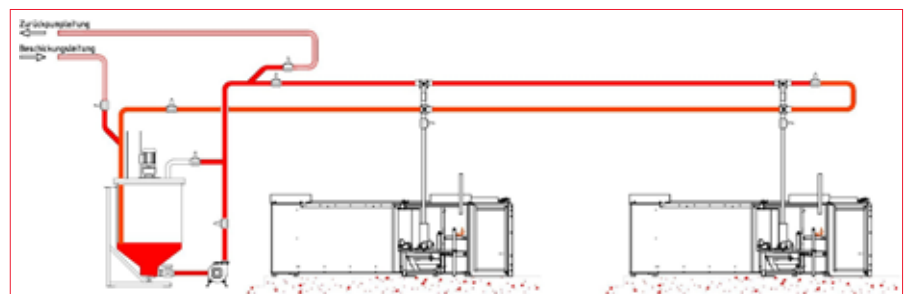
für die tierindividuelle Flüssigfütterung trächtiger Sauen

## Warum Compident-Flüssig

Mit Spezialequipment können auch die Vorzüge der Flüssigfütterung, speziell die Verfüterung von Beiprodukten wie Bierhefe, Schlempe etc. bei der Fütterung der Wartesaunen genutzt werden. Es ist dabei nicht notwendig, auf die Vorzüge der Abruffütterung, mit deren genauen und individuellen Dosierungen verzichten zu müssen. Wichtig ist dabei jedoch auf eine genaue Anlagenkonzeptionierung zu achten.

## Das Dosierventil

Mit diesem, speziell auf die Anforderungen von Flüssigfutter abgestimmten Dosierventil ist es möglich, immer exakte Portionsgrößen zu dosieren. Durch den Wegfall von Kugelventilen wurde auch der Verschleiß auf ein Minimum reduziert. Durch speziell entwickelte Füllalgorithmen können die Compident-Stationen jederzeit dosieren, ohne auf andere Futterstationen Rücksicht nehmen zu müssen. Somit können mit einer einzigen Austeilanlage auch große Sauenanlagen mit frischem Futter versorgt werden ohne lästige Wartezeiten oder Dosiergenauigkeiten in Kauf nehmen zu müssen.



## Die Steuerung

Mit dem bewährten Topo Steuerungskonzept wird nicht nur die gesamte Flüssigfütterungsanlage gesteuert, sondern auch alle Compident-Stationen bedient und verwaltet. Es ist daher kein weiterer Steuerungsrechner notwendig. Optimales Sauenmanagement ist also begriffen.



## Compident VII und Compident Smart

- Funktionssichere Station für Ruhe und stressfreien Ablauf
- Gerade Durchlaufstation mit gesteuerter Eingangstür ermöglicht jederzeit das Verlassen der Station
- Kein Stress vor der Eingangstür, jedes Tier kann jederzeit die Station betreten
- Automatische Tiererkennung (TIRIS und ISO)
- Verschleißarm
- Alle Elemente in tierschonender Ausführung





# Großanlagen



## Vernetzte Lösungen für komplexe Ansprüche

Große Betriebe erfordern auch ein Denken in größeren und ganzheitlichen Dimensionen. Schauer setzt daher auf effiziente Lösungen, die für jeden Betrieb maßgeschneidert werden.

### Großbestände erfordern besondere Technologien

Ab einer gewissen Größe der Tierbestände ist eine einzelne Flüssigfütterungsanlage normaler Bauart aus Zeitgründen nicht mehr in der Lage, alle Tiere zu füttern. Man muss daher danach trachten, vermeidbare Zeiten zu sparen oder mehrere Tätigkeiten gleichzeitig auszuführen. Das stellt besondere Anforderungen an die Rechenleistung des Computers und die Zuverlässigkeit der Anlage.

### Synchro Fütterungsanlage

Bei der Synchro Fütterungsanlage wird wechselweise in einem Behälter angemischt und aus dem zweiten gefüttert. Die Vorteile:

- Schneller, weil Zeit zum Aufbereiten entfällt
- Kleine, kompakte Tanks anstelle eines Großbehälters
- Erstklassige Reinigungs- und Mischfunktion
- Ideal für GENPRO Multiphasenfütterung
- Für alle Behältergrößen verwendbar
- Bestände bis zu 12.000 Tiere können mit einer Anlage gefüttert werden

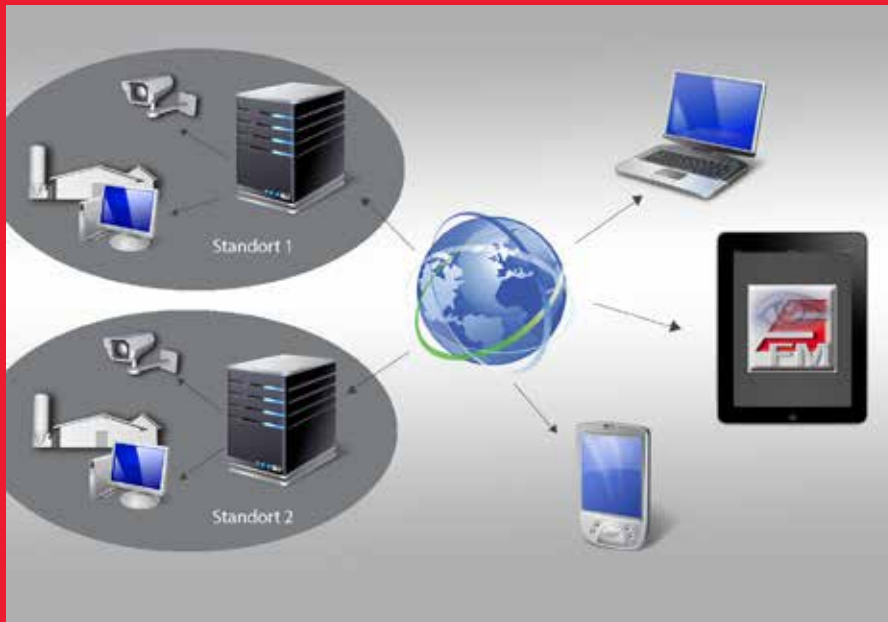
### Netzwerke

- Ermöglichen die Aufteilung der Gesamtanlage in mehrere parallele Fütterungsanlagen, die von einer gemeinsamen Futterzentrale versorgt werden
- Alle Computer sind über ein gemeinsames Netzwerk verbunden, das von einem Leitrechner in der Futterzentrale gesteuert wird



# FarmManager

Online - Tiermanagement



Individuell und flexibel! Wie das Leben!

### Kundenindividuelle Konfiguration:

- Standortübergreifendes Betriebs- und Unternehmens-Monitoring
- Zentrale Betriebssoftware für das Tiermanagement; Einbindung von Fremdsoftware
- Strukturierte Detailansichten für alle Funktionsbereiche erlauben schnellen Zugriff
- Farmindividueller Stallplan mit interaktivem Alarmcenter

Schauer FarmManager ist das ideale Managementtool für professionelle Tierhaltungsbetriebe. Die Software verarbeitet Futter- und Wasserverbrauchsdaten sowie technische Anlageninformationen in Echtzeit.

Der Schauer FarmManager ist die erstklassige Lösung für den Manager, der sich über den Status seiner Farmen standortübergreifend informieren will, aber auch für den Bereichsleiter, der entscheidungsrelevante Informationen eines Detailbereiches betrachten möchte. Schauer FarmManager ist intuitiv und einfach in der Anwendung - simply perfect!

### Überwachung des Gesundheitszustandes der Tiere:

Aufgrund einer Vielzahl unterschiedlicher Daten und Perspektiven auf einzelne Tiere oder Tiergruppen können Veränderungen im Zeitverlauf Indikatoren darstellen, die auf ein Gesundheitsproblem hinweisen. Plötzliche Reduktion von Futter- od. Wasseraufnahme sowie Veränderungen der Fressreihenfolge bei Sauen Gruppenhaltung sind die ersten Symptome, noch bevor Krankheiten augenscheinlich werden.

- Spart Kosten
- Optimiert Gewinn

# Topo Fütterungscomputer



setzt Standards in Funktionalität und Bedienungskomfort

## Topo Fütterungscomputer

Schauer Fütterungscomputer müssen unter härtesten Bedingungen funktionieren – 24 Stunden am Tag, 365 Tage im Jahr.

Herkömmliche Rechner stoßen hier schnell an ihre Leistungsgrenzen. Schauer Computer sind für solche Bedingungen geschaffen. Dies braucht extreme Zuverlässigkeit und somit Qualität bis ins kleinste Detail. Um dies gewährleisten zu können, werden alle Komponenten der Schauer Computer in der hauseigenen Elektronikabteilung nach eigenen Qualitätsstandards entwickelt, getestet und hergestellt.



## Topo Feuchtraum

Dieser bietet Schutz vor Feuchtigkeit, Staub und aggressiven Einflüssen durch kompakte Kapselung. Alle Funktionen sind auf dem beleuchteten TFT- Farbmonitor ersichtlich. Die ergonomisch gestaltete Bedienung ermöglicht ermüdungsfreies Arbeiten.



Fütterungscomputer von Schauer zeichnen sich durch höchste

- Bedienungsfreundlichkeit und
- Funktions- u. Datensicherheit aus Stallmanagement leicht gemacht!

## Topo

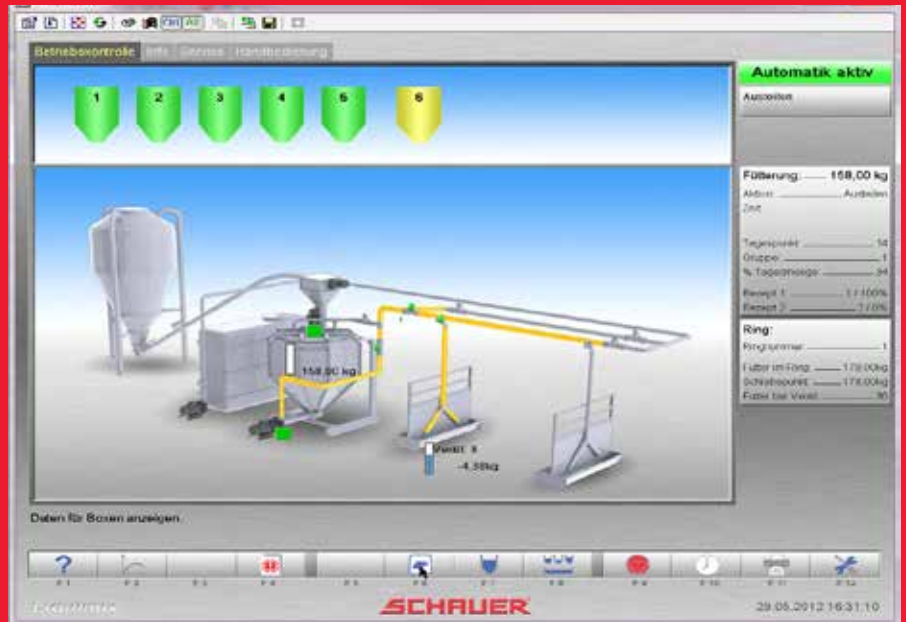
Wurde für eine Bedienung am Schreibtisch im Stallbüro konzipiert und bietet eine komfortable Bedienung mit TFT-Farbmonitor, Tastatur und Maus. In beiden Geräten sind industrielle Embedded-Boards eingebaut. Eine integrierte unterbrechungsfreie Spannungsversorgung gewährleistet sicheren Betrieb. Die Datensicherung erfolgt auf einem USB-Stick.

## Handbedienung

Die Handbedienung mit Zustandsanzeige ermöglicht es, dass alle Geräte und Ventile auch unabhängig vom Computer geschaltet und überwacht werden können. Mit der integrierten Waageanzeige können Sie bei Bedarf Futter auch manuell anmischen und ausdosieren.







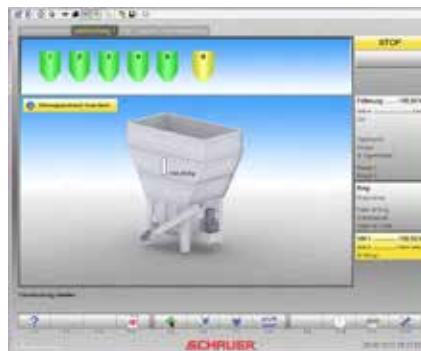
modern und intuitiv in der Bedienung

## Die Programme

Modern, übersichtlich und vor allem kinderleichte Bedienbarkeit, das sind nur einige der Vorzüge der neuen Windows-Programmoberfläche.

Ein umfangreiches Programmpaket erfüllt alle Ihre Wünsche und Vorstellungen. Sei es die Umsetzung Ihrer Futterstrategien, eine korrekte Analyse und Optimierung Ihrer Futtermittel oder die Präzision der Zubereitung und Verteilung.

- Umfangreiche Funktionen vereinfachen Ihnen die Bedienung und Überwachung der Anlage
- Durch die übersichtliche 3D Darstellung wissen Sie jederzeit was gerade in Ihrer Fütterungsanlage passiert
- Mittels moderner Schnittstellen ist die Fernbedienung und Wartung über Ethernet, WLAN oder Internet möglich
- Ein ausgefeiltes Managementpaket erlaubt eine betriebswirtschaftliche und tiertechnische Beurteilung Ihrer Ergebnisse
- Ein Umweltpaket bewertet Ihre Stickstoff- und Phosphorbilanzen aufgrund der eingesetzten Futtermittel und Mastergebnisse
- Die Daten werden in einer SQL-Datenbank gespeichert und können von dort, z.B. im XML-Format, exportiert werden



# Hightech und Hightouch bei Service



Weltweit und immer in Ihrer Nähe

Schauer Fütterungstechnik verbindet jahrzehntelange Erfahrung mit modernster Technologie. Dank individueller Beratung und Planung konnten sich Schauer-Produkte weltweit erfolgreich durchsetzen.



## Der Schauer-Bonus: Entwicklung, Planung, Produktion und Montage in einer Hand

Eine eigene, große Elektronikabteilung entwickelt und produziert Computer, Steuerungselektronik und Schaltschränke. Die Ingenieure und Informatiker der haus-eigenen Softwareabteilung sind laufend mit der Weiterentwicklung der Computerprogramme beschäftigt.

Mit der Einrichtung einer automatischen Platinenfertigung konnte eine weitere Leistungssteigerung und ein Mehr an Betriebssicherheit erreicht werden.

## Qualitätsmanagement:

Eigene Prüflabors zur Messung der elektromagnetischen Verträglichkeit und Hochspannungs-Störsicherheit erlauben die Produktion von robusten, störsicheren Geräten, die alle CE- und nationalen Normen erfüllen.



Die Erfahrung aus mehr als 40 Jahren vollautomatischer, elektronischer Fütterungstechnik und mehr als 55 Jahren mechanischer Produktion sichert ausgereifte Produkte und gewährleistet Service und Ersatzteilversorgung selbst für älteste Maschinen.

Zahlreiche Tochterfirmen oder unser Vertriebspartner bei Ihnen vor Ort sichern weltweit raschen Service und eine zuverlässige Ersatzteilversorgung.



## Kundendienst:

Tel. +43 / 7277 / 2326 - 2900

Mo-Fr 7 - 17:00, Sa 8 - 17:00, So 8 - 12:00

**SCHAUER**  
PERFECT FARMING SYSTEMS

**SCHAUER Agrotronic GmbH**  
A-4731 Prambachkirchen, Passauer Str. 1  
Tel. +43/72 77/23 26-0  
Fax +43/72 77/23 26-22  
office@schauer-agrotronic.com

**SCHAUER Maschinenfabrik GmbH**  
Vertriebsgesellschaft  
D-94060 Pocking, Gewerbering 19  
Tel. +49/85 31/82 72  
Fax +49/85 31/82 71  
germany@schauer-agrotronic.com

**SCHAUER Agrotronic AG**  
CH-6247 Schötz, Sentmatte 4  
Tel. +41/41/926 80 00  
Fax +41/41/926 80 01  
office@schauer.ch

office@schauer-agrotronic.com  
www.schauer-agrotronic.com