

Klima- und Lüftungssysteme



Systeme zum Energiesparen und Durchatmen –
für die Gesundheit von Tier und Mensch



Planung



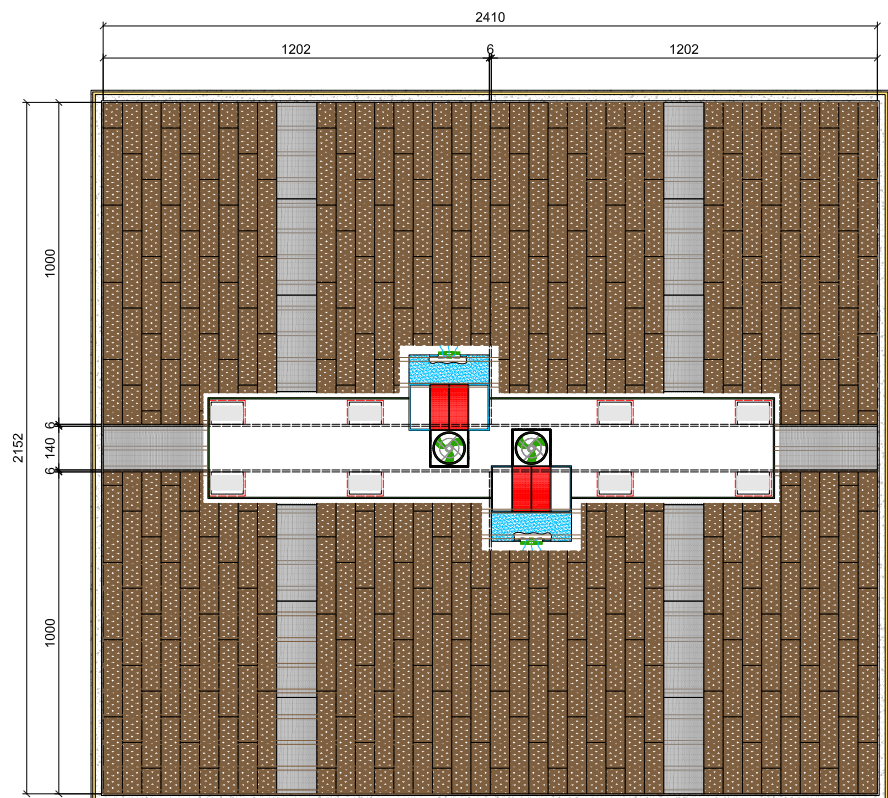
Expertise und Professionalität für jede Betriebsgröße

Wir planen die Lüftung für Ihren Schweinestall und optimieren damit Ihren Erfolg und die Energiekosten.

Die Konzeption der Lüftungs- und Klimasysteme orientiert sich an den besten internationalen Standards, den Ansprüchen der Tiere und den neuesten Erkenntnissen der Lüftungs-, Heizungs- und Kühltechnik zur Optimierung des Stallklimas. Jede Lüftungsplanung erfordert detailliertes Fachwissen und umfangreiche Daten über die Gesamtsituation Ihres Betriebes.

Unsere bestens geschulten Außendienstmitarbeiter erarbeiten für Sie ein ausgereiftes Gesamtkonzept und Sie erhalten – von der Planung über die Lieferung bis zur Montage – alles aus einer Hand! Detaillierte Lüftungsbeschreibung für Ihr Baubewilligungsverfahren inklusive.

Mast-Schweinestall mit klassischer Porendecke, Unterflurabsaugung und Wärmetauscher



Service



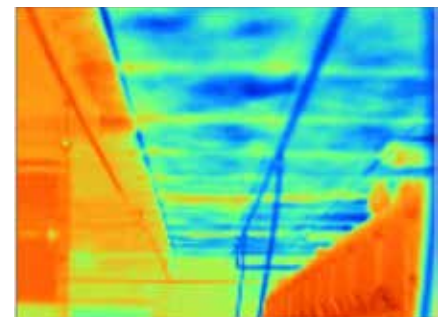
Unsere Fachkompetenz bei Service und Inbetriebnahme sichert Ihren Erfolg

Fachgerechte Montage und Inbetriebnahme Ihrer Lüftungs- und Klimasysteme garantieren die optimale Funktionalität.

Lassen Sie nicht die besten Geräte jahrelang in der Grundeinstellung verkümmern. Die periodischen Servicechecks und die

laufende Adaptierung der Einstellungen sparen enorme Energiekosten!

Ausgestattet mit modernster Messtechnik, einschließlich Wärmebildkamera, sorgen wir für eine perfekte Umsetzung der Planungskonzepte.



Zuluftführung über Decke



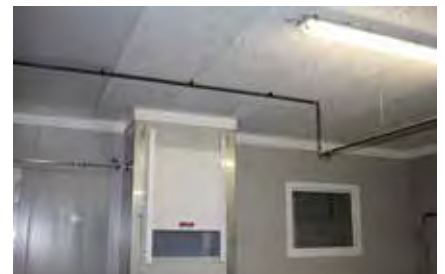
Über Jahrzehnte bewährte Porenlüftung sowie moderne Alternativen zum Aufatmen

System-Porendecke seit Jahrzehnten bewährt

- Absolut zugfreie Zuluftführung, auch bei tiefsten Außentemperaturen
- Gleichzeitige Deckenisolierung, dadurch minimale Baukosten
- Klassische magnesitgebundene Holzwollplatte oder GFK-Trapezprofil für besonders einfache Montage und Reinigung
- Diverse Luftführungskanäle mit gesteuerten Auslassventilen bringen Frischluft zu den Tieren

Zuluftkanäle mit Lochdecke und/oder Deckenverteiler

Speziell bei Sauenställen ist ein Teilflächen-Zuluftkanal vorteilhaft um die Frischluft direkt zu den Tieren zu befördern. Die etwas höhere Luftgeschwindigkeit gegenüber der Porendecke ist dabei erwünscht. In der Schweinemast ist der Teilflächen-Zuluftkanal in Kombination mit einer Porendecke und Deckenventilen für die Sommerlüftung möglich.



Zuluftführung über Wand und Dach



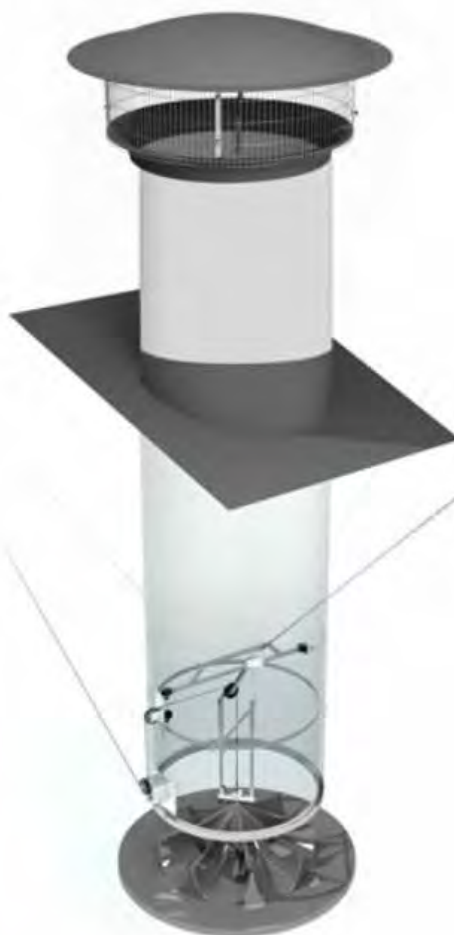
Zu- und Abluftführung für große Ställe

Gesteuerte Wandeinlassventile für große Zuchtschweine­ställe mit niedrigerem Temperaturanspruch. Der natürlichen Querlüftung nachempfunden, aber mit modernster Klimaregelung gesteuert.

Je nach den klimatischen Ansprüchen der Region können die Wandventile wie beim Typ Polar frostsicher ausgeführt werden. Selbst bei dauerhaften Wintertemperaturen unter -40°C ist ein ordnungsgemäßer Lüftungs­betrieb möglich.

Zuluftverteiler für große Schweinemast­ställe

- Einfache und kostengünstige Installation, auch in bestehenden Hallen
- Zuluftanwärmung über Heizung im Winter möglich



Zuluftverteiler



Typ ZEW



Typ CN



Typ Polar

Abluftführung



In Harmonie mit den Tieren, der Umwelt und der Gesellschaft

Einzel- oder Zentralabsaugung

Kompromisslose und energiesparende Lösungen; ob bei der Einzel- oder Zentralabsaugung.

Wir beraten Sie gerne!

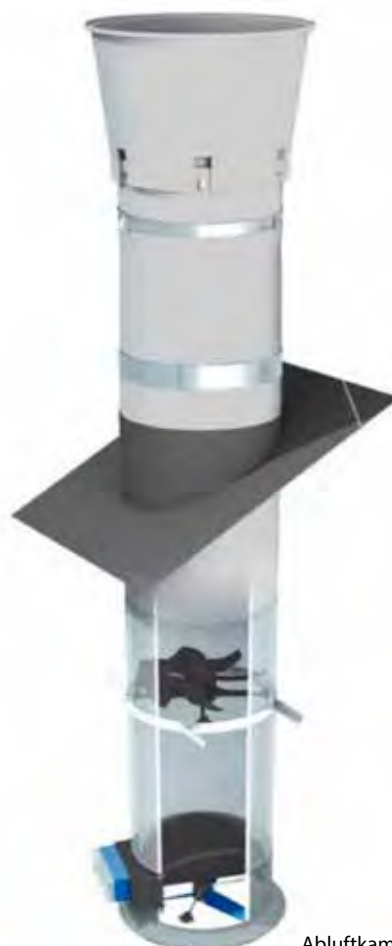
Oberflur- oder Unterflurabsaugung

- Einfache Baukosten und effiziente Sommerlüftung sprechen für Oberflurabsaugung

- Optimale Luftqualität bei Unterflurabsaugung

- Kombinierte Ober- und Unterflurabsaugung

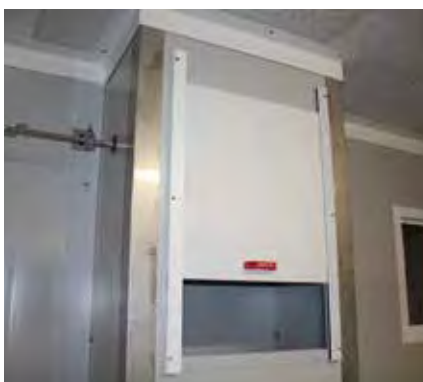
Warum nicht die Vorteile vereinen?



Abluftkamin



Abluftklappe mit Messtechnik



Kombinierte Ober- Unterflurabsaugung



Abluftsammlerkanal

Regeltechnik



Lüftungs- und Klimacomputer mit höchstem Bedienungskomfort

Clima Control SLC-3005/10

Zentraler Lüftungscomputer für 10 Abteile. Der SLC-Zentralcomputer verfügt zur Regelung der Lüftung über eine Reihe von weiteren Funktionen:

- Übersicht aller Abteile auf einen Blick
- Einfachste Bedienung durch Windows-ähnliche Menüführung
- Grafische Darstellung sämtlicher Abteildaten

- Eingang für Luftfeuchtfühler
- Ausgänge für Heizung und Kühlung
- Möglichkeit großer Stromersparnis durch Einsatz von Frequenzumformer
- Zuschaltung mehrerer Ventilatoren
- Heizungsregelung – Vorraumheizung, Abteilheizung 0 – 10 V und Ein/Aus
- Wachstumskurven
- Außentemperaturkompensation
- MIN/MAX-Temperaturaufzeichnung
- Kombinationsmöglichkeit Zentralabsaugen – Einzelabsaugen

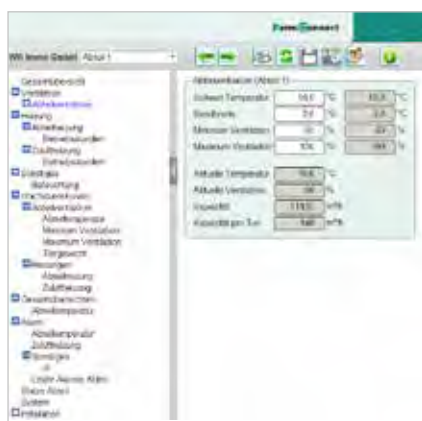
Luftregleinheit

Perfekte Lüftungsregelung bei jedem Wind und Wetter

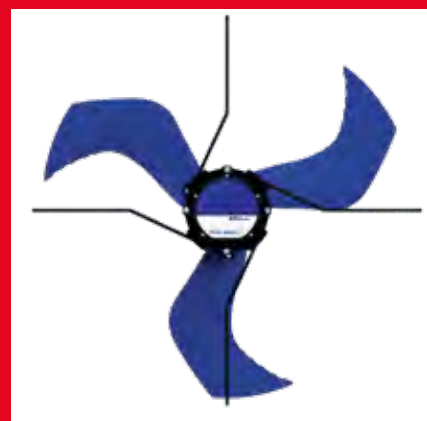
- Aus Kunststoff und rostfreiem Metall hergestellt
- Minimale Kapazitätsverluste
- Strömungsgünstige Konstruktion
- Unempfindlich für Verschmutzung
- Händisch zu öffnende Klappen im Falle eines Spannungsausfalles
- Die AQC-Einheit ist einsetzbar als Mess- und Regeleinheit in Zentral-Abluftsystemen und als Mess- und Drosseleinheit unter Ventilationschächten
- Regelbar bis 5 % der Maximum-Kapazität
- Lieferbare Ausführungen: 35, 40, 45, 50, 56, 63, 71, 82 und 92 cm

Notlüftungssysteme, die Leben retten und Komfort bieten

- Alarmgerät
- Automatisches Telefonwahlgerät
- Automatisches Öffnen und Schließen der Fenster



Ventilatoren



Die beste Luft für die Tiere - das beste Ergebnis für den Landwirt

FFowlet farmfan **Energieeffizienter, geräuscharmer** **Spezialventilator für die Landwirtschaft** **mit bionischem Flügelprofil**

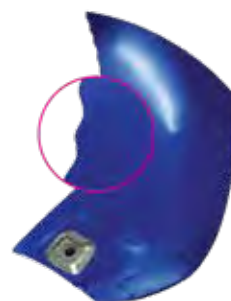
FFowlet farmfan setzt neue Maßstäbe in der landwirtschaftlichen Ventilatorentechnik. Der neue Niederdruckventilator ist hochtechnologisch nach bionischen Erkenntnissen entwickelt, und mit besonderen Eigenschaften ausgestattet.

Mit der neuen Flügelarchitektur, in Kombination mit modernster ZIEHL-ABEGG Motorentechnologie, erzielt der FFowlet farmfan extrem hohe Wirkungsgrade und sorgt ab sofort im landwirtschaftlichen Einsatzgebiet für konstantes, verlässliches Stallklima.

Der hocheffiziente Ventilator mit dem einzigartigen bionischem Flügelprofil ist absolut geräuscharm, unglaublich energieeffizient und trotzdem robust und langlebig. Vorteile des neuen FFowlet farmfan sind nicht nur das optimale und angenehme Klima für die Tiere im Stall sondern auch die 15%-ige Energieeinsparung und damit deutlich weniger Betriebskosten. Selbstverständlich lässt sich der FFowlet farmfan problemlos und schnell direkt am Einsatzort reinigen.

Die Entscheidung mit welcher Motorentechnologie Ihr Ventilator für Bewegung sorgt, können Sie variabel entscheiden.

Dabei ist es egal, ob Sie die neue Generation der vollvergossenen IP55 ECblue Motoren, mit bereits integrierter und vorprogrammierter Regelung wählen oder die moderne, klassische AC-Motorentechnologie in Kombination mit intelligenter ZIEHL-ABEGG Regeltechnik Fcontrol mit spezieller Stallregelung - FFowlet farmfan ist immer die beste Entscheidung. Die Produkte entsprechen selbstverständlich den ErP Richtlinien 2015.



Im Vergleich mit bisherigen Ventilatoren reduziert der FFowlet farmfan den Schallpegel um 2/3

andere Ventilatoren

FFowlet farmfan
um 2/3 reduzierter Schallpegel



Sicher und energiesparend

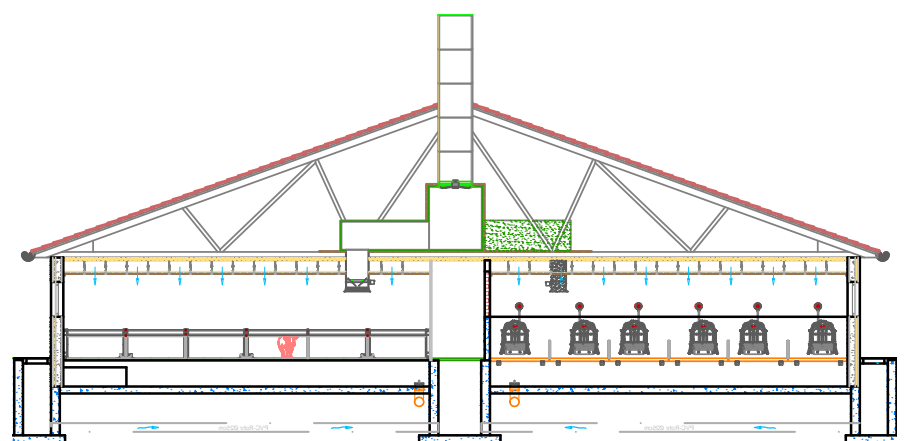


Messbarer Nutzen und Sicherheit, die Sie überzeugen werden

Durch Zuluftkonditionierung mit Wärmetauscher oder Erdspeicher wird die Zuluft im Sommer energiesparend gekühlt und im Winter vorgewärmt. Dadurch entfallen starke Temperaturschwankungen im Tagesverlauf.

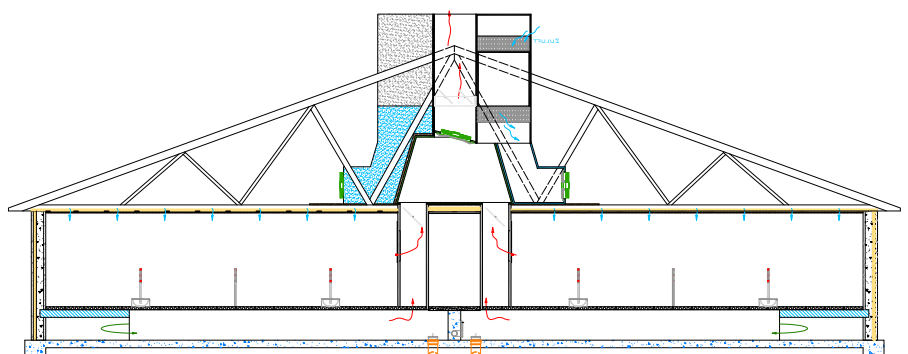
Erdspeicher

Perfektes Stallklima durch konstante Zulufttemperatur – kühlt im Sommer und wärmt Luft im Winter vor und spart somit Energie. Gesundere Tiere durch Vermeidung von starken Temperaturschwankungen.



Wärmetauscher – die ideale Ergänzung zur Zentralabsaugung

- Zulufterwärmung um bis zu 15°C Temperaturunterschied gegenüber Außentemperatur
- Zuluft
- Konstante Lufttemperatur im Stall
- Kühlt im Sommer und wärmt die Luft im Winter vor
- 8 – 10° Kelvin



Heizung



Mit wärmster Empfehlung

Warmwasser Raumheizung mit Twin- und Deltarohren

Einfache und kostengünstige Montage

Gasheizungsanlagen

- Mobil mit Gaskanonen
- Fest installierte Gasstrahler

Bodenheizung

- Warmwasserheizplatten
- Elektrische Heizplatten
- Wohlig warme Liegefläche für gesunde und frohwüchsige Ferkel

Zonenheizung

Energieeinsparung durch Schaffung eines wohligen Mikroklimas für die Ferkel. Dadurch kann die Raumtemperatur niedriger gehalten werden.



Kühlung



Damit Tier und Mensch auch an heißen Tagen ruhig durchatmen können

Hochdruck - und Sprühkühlung gegen den Wärmestress bei hohen Temperaturen

Effekt der Kühlung bei Hochdruckkühlanlage bis 10° C.

Vorteile

- Effektive Stallkühlung – gleich bleibend gute Tierleistungen auch bei hohen Sommertemperaturen, kein Hitzestress für die Tiere
- Konstante Luftfeuchtigkeit im Sommer wie im Winter – gesteigertes Wohlbefinden und verbesserte Lebensbedingungen für die Tiere
- Verhinderung von Staubentwicklung – positiver Einfluss auf Atemwegserkrankungen der Tiere
- Verteilung von Duftstoffen und Desinfektionsmitteln – erhöhte Widerstandsfähigkeit gegenüber Krankheiten
- Minimaler Wasserverbrauch – die Einstreu bzw. der Stallboden bleiben trocken
- Nutzung des Systems zum Einweichen für eine gründliche Reinigung
- Steuerung durch Klimacomputer

Cool Pad

Neben den bewährten Hochdruckkühlanlagen, stehen zur Reduktion der Oberflächen-Hauttemperatur bei Schweinen mobile und stationäre Niederdruckkühl-systeme zur Verfügung, die auch mit einer Einweichenanlage kombiniert werden können. Eine technische Neuerung stellen die Kühlpaneele dar, die eine Abkühlung der Zuluft um bis zu 8° C ermöglichen.



Cool and Move

Zuluftventilatoren mit integrierter Sprühkühlung für einfache Installation.



Der Blick aufs Ganze



Erst ein perfekt aufeinander abgestimmtes Gesamtsystem gewährleistet den bestmöglichen Betriebserfolg

Professionelle Planungen

Weltweite Erfahrung in der Planung von Klima- und Lüftungssystemen für Schweineställe



Erstklassige Produkte

Leistungsfähige und verschleißarme Produkte für eine erfolgreiche Schweinereproduktion



Perfekter Service und jahrzehntelange Ersatzteilversorgung



Kundendienst:

Tel. +43 / 7277 / 2326 - 2900
Mo - Fr 7:00 - 17:00

Notdienst:

Sa 8:00- 17:00
So - und Feiertag 8:00- 13:00

SCHAUER[®]
PERFECT FARMING SYSTEMS

SCHAUER Agrotronic GmbH

A-4731 Prambachkirchen, Passauer Str. 1
Tel. +43/72 77/23 26-0
Fax +43/72 77/23 26-22
office@schauer-agrotronic.com

SCHAUER Maschinenfabrik GmbH

Vertriebsgesellschaft
D-94060 Pocking, Gewerbering 19
Tel. +49/85 31/82 72
Fax +49/85 31/82 71
germany@schauer-agrotronic.com

SCHAUER Agrotronic AG

CH-6247 Schötz, Sentmatte 4
Tel. +41/41/926 80 00
Fax +41/41/926 80 01
office@schauer.ch

office@schauer-agrotronic.com
www.schauer-agrotronic.com